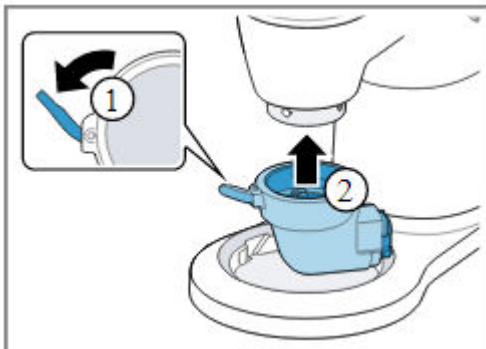


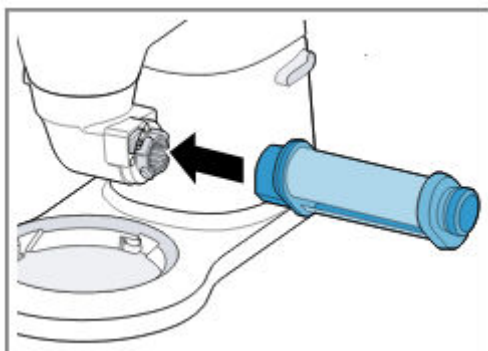
# Hogyan rögzítse a MUZ9PPmetélt tartozékot az alapkészülékhez:

Helyezze az univerzális adaptert a fő meghajtóra nyitott reteszelőkarral.

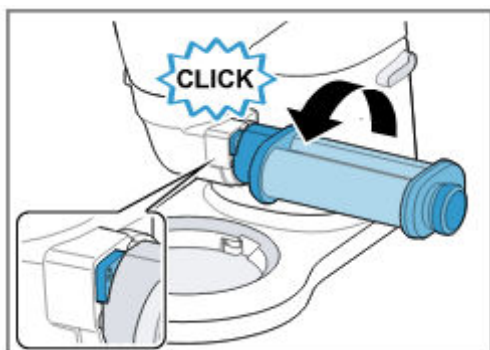


Az univerzális adaptert úgy helyezze fel, hogy a készülék jobb oldalán működjön a tartozék.

Helyezze a tézstalapokhoz való tézsta-tartozékot ferdén az univerzális adapterre.



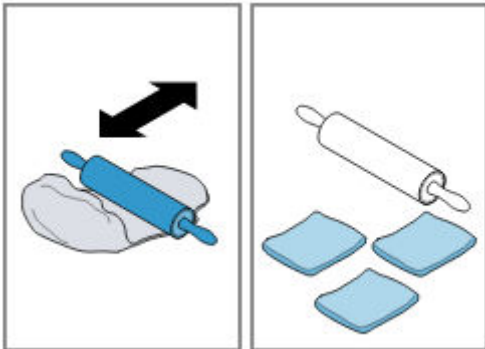
Forgassa el a tézstafeltétet az óramutató járásával ellentétes irányba, amíg nem hallja, hogy a helyére kattant.



**Előfeltétel:**

A kiegészítő használata előtt konyhai robotgéppel készítse elő a kívánt tésztát, és ha szükséges, hagyja pihenni

Az elkészített tészta tésztát adagoljuk és nyújtsuk ki.



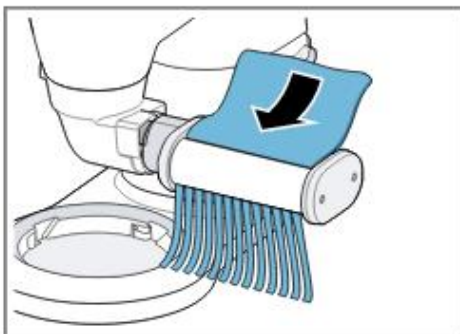
## Metélt tészta gyártása:

**Előfeltétel:**

A tészta tésztát tésztalapokká dolgozzuk, és a kívánt hosszúságúra vágjuk.

Rögzítse a kiegészítőt a készülékhez.

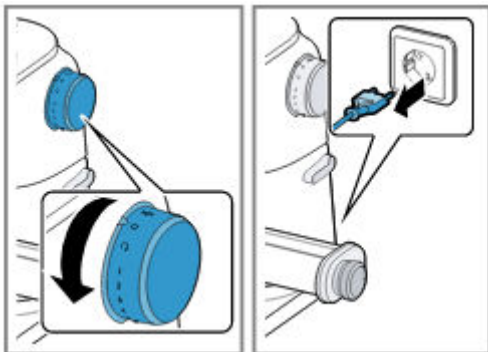
1. A tésztalapokat egyszer húzzuk át a hengereken.



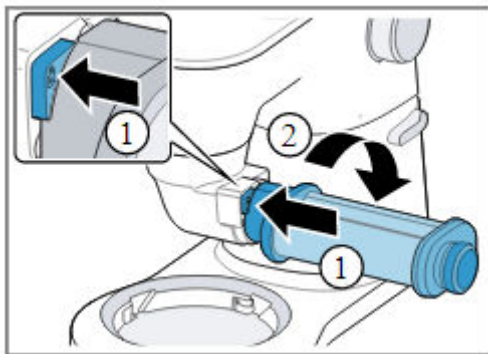
A tészta ezután azonnal elkészíthető vagy szárítható tárolásra.

# Munka után:

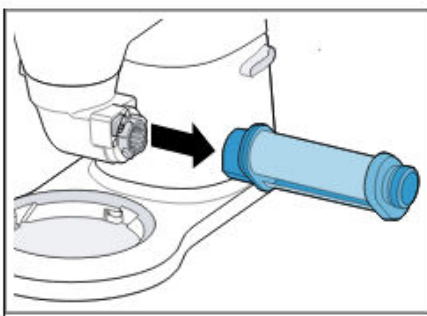
Állítsa a forgókapcsolót 0 állásba, és húzza ki a hálózati csatlakozót.



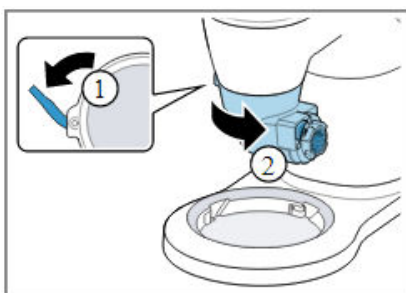
Nyissa ki a reteszt, és forgassa el a tésztafeltétet az óramutató járásával megegyező irányba.



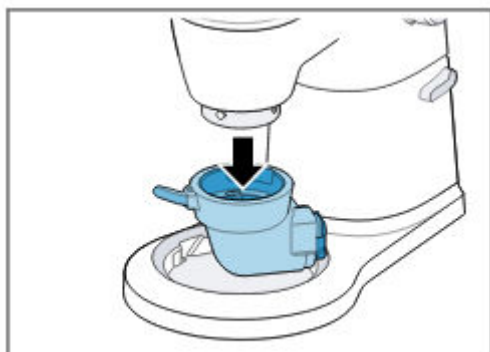
Távolítsa el a tésztaakasztót










Nyissa ki a rögzítőkart, és forgassa el az univerzális adaptort az óramutató járásával ellentétes irányba.



Távolítsa el az univerzális adaptert az alapeszközről.



Tisztítsa meg az egyes részeket a táblázat szerint.

					
	✓	✗	✗	✗	✗
	✓	✗	✗	✗	✗