



## Szárítás gyapjúkosárral

### A gyapjúkosár

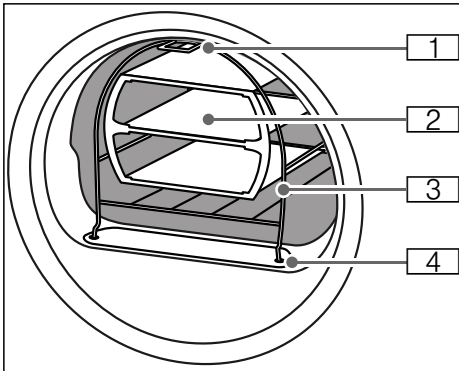
**Utasítás:** A gyapjúkosár mellékelve van a készülékhez\* vagy tartozékként beszerezhető a vevőszolgálatnál.

#### Figyelem!

#### Anyagi kár a készüléken és a textíliákon

Ha sérült gyapjúkosárral szárít, az a készülék és a textíliák károsodását okozhatja.

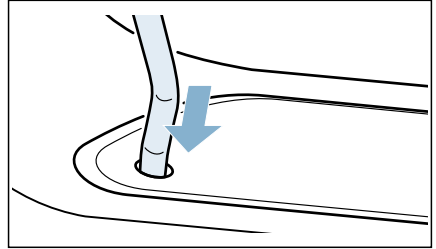
A készüléket soha ne működtesse sérült gyapjúkosárral.



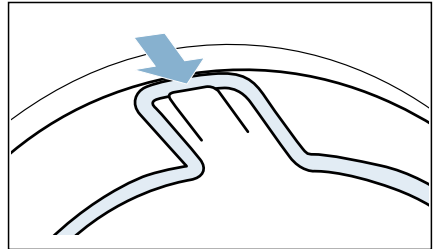
- 1 Láb a kampón való rögzítéshez a készülék elülső falán
- 2 Betét a gyapjúkosárhoz
- 3 Gyapjúkosár
- 4 Lábak a pihefogóban való rögzítéshez

### Gyapjúkosár rögzítése

1. Dugja a gyapjúkosár lábait a pihefogón található lyukakba.



2. A gyapjúkosarat előlről döntse meg a felső horognál.



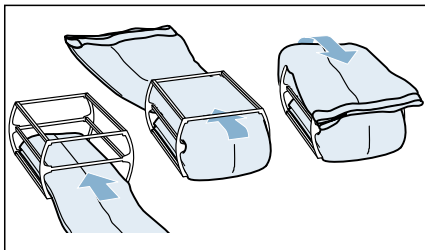
A gyapjúkosárnak most szilárdan kell rögzülnie az elülső falhoz.

\* modelltől függően

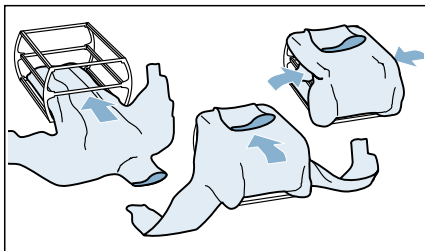
## Alkalmazási példák

### ■ Textíliák

A textíliákat ki kell centrifugálni.  
A textíliákat lazán helyezze a betétbe, ne gyűrje össze azokat.  
– Nadrág vagy szoknya

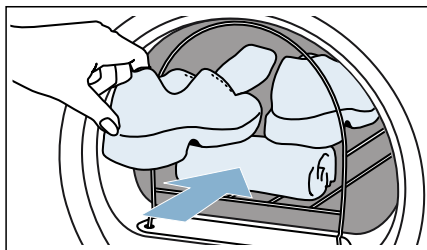


– Pulóver



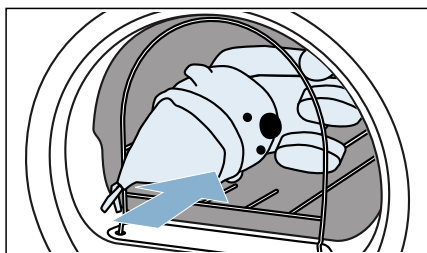
### ■ Sportcipő

A sportcipőket a betét használata **nélkül** helyezze a gyapjúkosárba. A cipők nyelvét jól húzza ki. Távolítsa el talpbetétet vagy a sarokemelőt. Csavarjon össze egy törülközőt, majd helyezze a sportcipő alá úgy, hogy ferde felületet képezzen. A sportcipőt sarkával lefelé tegye a törülközőre.



### ■ Plüssállatok

A plüssállatokat a betét használata nélkül szárítsa a gyapjúkosárban. Csak annyi plüssállatot helyezzen a gyapjúkosárba, hogy ne tudjanak kiesni.



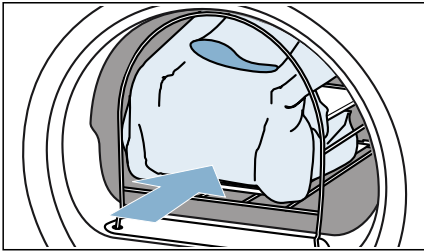
## Betét behelyezése és program indítása

1. Helyezze a textíliákat tartalmazó betétet vagy a sportcipőket, ill. plüssállatokat a gyapjúkosárba.

### Figyelem!

#### A textíliákon anyagi kár keletkezhet

A textíliákat úgy helyezze a gyapjúkosár betétjébe, hogy azok ne érintkezhessenek a dobbal.



2. Válassza ki a programválasztóval a Gyapjúkosár programot vagy egy időprogramot.  
→ "Programáttekintés"  
a(z) 24. Oldalon

3. Szárítási idő beállítása.  
A táblázatban alul példák láthatók a beállítható ajánlott szárítási idővel.

Vékony gyapjúpulóver	kb. 1:20 h
Vastag gyapjúpulóver	kb. 1:30 h - 3:00 h
Szoknya	kb. 1:00 h - 1:30 h
Nadrág	kb. 1:00 h - 1:30 h
Kesztyű	kb. 30 min
Sportcipő	kb. 1:30 h / szellőztetéssel max. 2:00 h

**Utasítás:** Vastagabb vagy többretegű textíliák esetén esetleg hosszabbítsa meg a szárítási időt a kívánt szárítási mód eléréséhez.

4. Indítsa el a programot.
5. A program befejeződése után vegye ki a ruhaneműt a készülék kikapcsolásához.